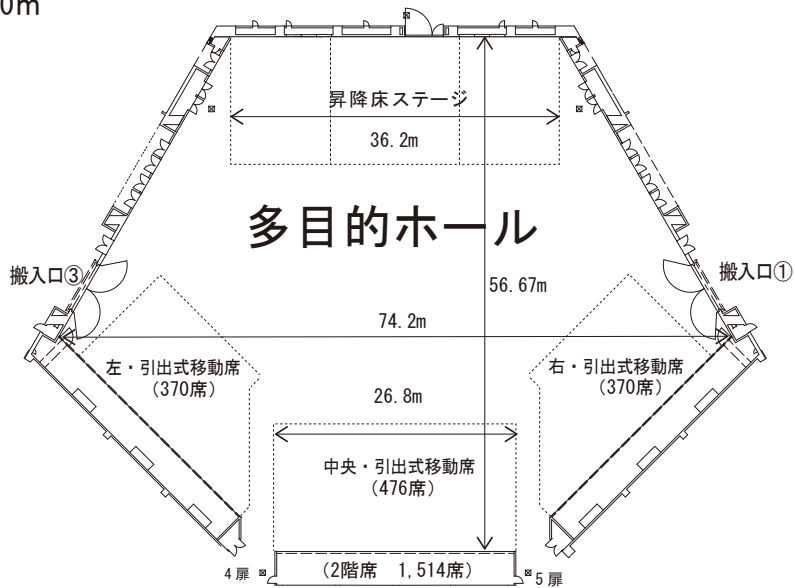


#### (4) 各設備の概要（多目的ホール）

多目的ホールは催事の内容に応じて、3,000㎡のアリーナもしくは最大5,000席のホールとして利用できます。

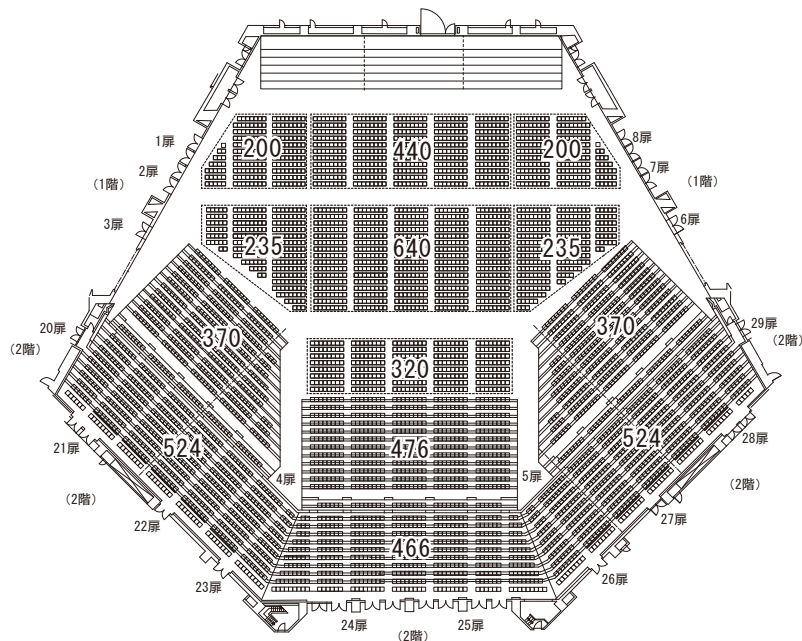
◆アリーナ 3,000㎡



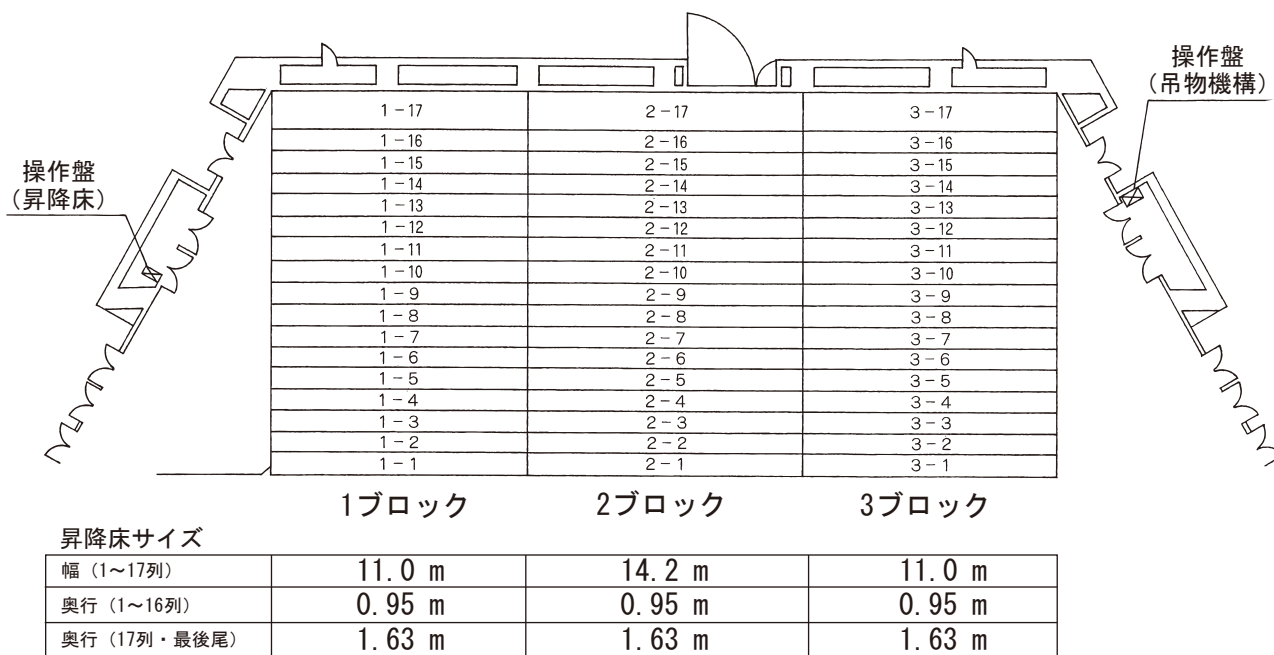
◆客席 5,000席

	合計	引き出し式移動席 ※1	スタッキングチェア	4連結席	固定席
1階	3,486席	左ブロック 370席 中央ブロック 476席 右ブロック 370席	1,330席	940席	—
2階	1,514席	—	—	—	1,514席

※1 引き出し式移動席の1ブロック設置所要時間は約30分です。



◆昇降床（舞台）機構校正平面図 注）ユニット内数値は、ユニット番号を表わす。



◆舞台設定パターン

コンピューターによる舞台設定は、次のとおりです。一つのパターンの設置所要時間は約15分です。

- ①舞台 1 間口36.2m、奥行き17.0m、高さ1.05m
- ②舞台 2（小ステージ1200） 間口36.2m、奥行き6.4m、高さ1.2m
- ③舞台 3（大ステージ1200） 間口36.2m、奥行き14.0m、高さ1.2m
- ④舞台 4（大ステージ1800） 間口36.2m、奥行き14.0m、高さ1.8m
- ⑤段床 1列目から17列目までを17.6cmピッチの段床にセットできます。スポーツ大会等では、観客席（896席：8席×16列×7ブロック）として使用できます。  
※ 座席設営は主催者準備となります。
- ⑥平土間 昇降床を作動させない場合は、アリーナ3,000㎡の一部としての平土間仕様です。  
※ 床荷重0.5t/㎡

◆その他

手動による舞台設定が可能ですが、次の条件が必要です。なお、設定に要する時間は1時間以上です。

- ①フロアの高さより低い設定はできません。
- ②前列より低い逆段床設定はできません。
- ③各列間の段床差が0.5mを超える設定はできません。ただし、4列目及び12列目に限り、フロアレベルより2.4m以下の範囲で前列より1.8mまで上昇可能です。
- ④各列を舞台最前列とした場合の最大高さは、0.5mです。ただし、4列目または12列目を舞台最前列にする場合に限り、フロアレベルより1.8mまで上昇可能です。
- ⑤15列目以降は、最大3mまで上昇可能です。
- ※ 昇降床の機構上誤差が生じることがあります。

◆大型映像装置

H 約4.3m×W 約5.7m 、283インチ ( H 432×W 576、24.9㎡ )

固定カメラ 2台 、移動カメラ 2台

資料提示装置 ( A4サイズの資料等の映像化が可能です。)

ピクセルピッチ 10/mm

◆照明設備

ライトブリッジ (昇降・走行式) 4基 、最大吊り荷重 3.75 t /1基

◆音響設備

センタースピーカー (昇降式) 2組 、フロントスピーカー (昇降・走行式) 2組

サブスピーカー (固定式) 7組

響支援システム

◆吊物設備

バトン (昇降式) 15本

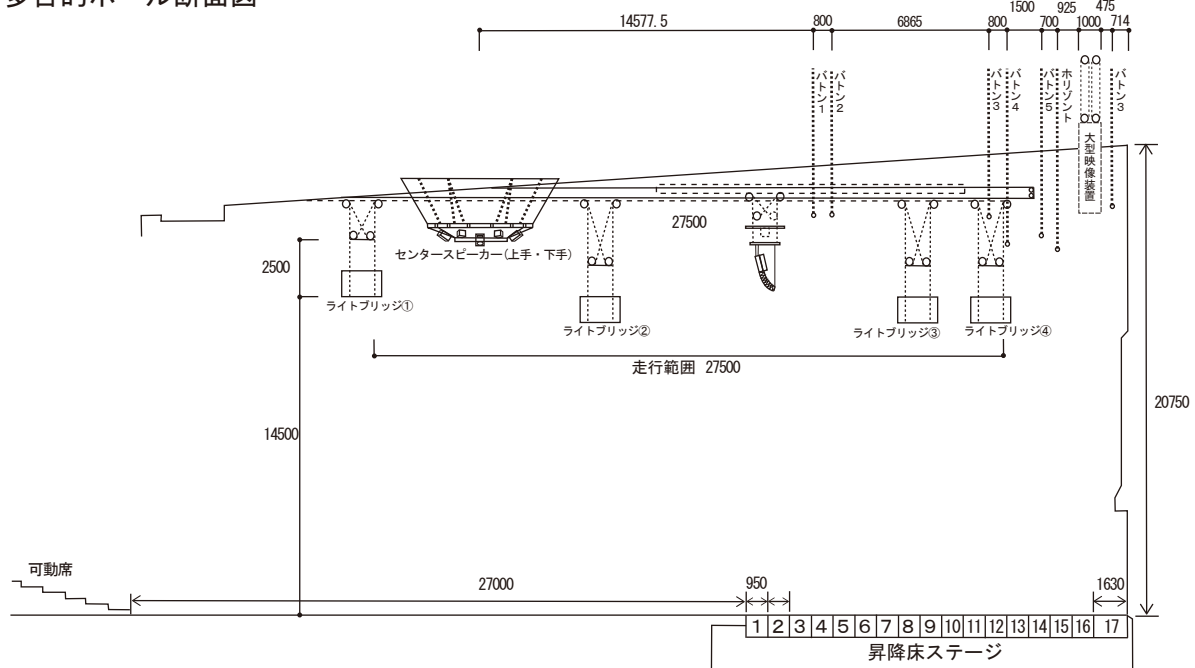
ライトブリッジ兼用バトン (引き割り幕用) 2本

水平ライトバトン 1本

5 t フック用穴 19個 、1 t フック用穴 46個

※大型映像、照明、音響、吊物装置の操作に当たっては、専門の必要な人員を準備してください。

◆多目的ホール断面図



◆難聴者用設備

埋め込み式ループアンテナ

◆臨時電話

28カ所最大200回線設置可能

◆高速デジタル専用線 (光ファイバーケーブル伝送方式)

4カ所最大4回線使用可能

## (5) 各設備の概要（会議室）

### 1 階 第1・2・3 会議室

160m<sup>2</sup> 収容人員 スクール 75名 シアター 150名  
備え付けの移動間仕切りで2室に分割利用が可能(約80m<sup>2</sup>)

付帯設備	数量	規格
机	25台	1,800×600×700
椅子	150脚	スタッキングチェア
演台	1台	655×1,025
スクリーン	1台	W2,400×H1,800（手動式）

※多目的ホールと併せてご利用する場合は、多目的ホール側の扉もご利用できます。

### 2 階 第4・5 会議室

160m<sup>2</sup>（第5は170m<sup>2</sup>）収容人員 スクール 75名 シアター 150名 控室有り  
備え付けの移動間仕切りで2室に分割利用が可能(約80m<sup>2</sup>)

付帯設備	数量	規格
机	25台	1,800×600×700
椅子	150脚	スタッキングチェア
演台	1台	900×500×1,000
スクリーン	1台	W2,400×H1,800（電動式）

### 2 階 第6 会議室

180m<sup>2</sup> 収容人員 スクール 75名 シアター 150名（間仕切り無し、分割利用不可）

付帯設備	数量	規格
机	75台	ネスティングテーブル 700×600×700
椅子	150脚	スタッキングチェア
演台	1台	600×500×1,000
スクリーン	1台	W1,700×H1,700（自立式）

### 3 階 第1 特別 会議室

310m<sup>2</sup> 収容人員 円卓スタイル 40名 シアター 300名 控室有り  
（間仕切り無し、分割利用不可）

付帯設備	数量	規格
机	20台(20台予備有り)	1,800×545×700
椅子	40脚(40脚予備有り)	エグゼクティブチェア(ハイバックタイプ)
演台	1台	900×1,025
司会者台	1台	655×1,025
スクリーン	1台	W1,700×H1,700（電動式）
バトン	1本	2,200
同時通訳室	3カ国語の通訳設備があります(有料備品)。ご利用にはオペレーターが必要。	

### 3 階 第2 特別 会議室

320m<sup>2</sup> 収容人員 スクール 150名 シアター 300名 控室有り  
備え付けの移動間仕切りで3室に分割利用が可能(約100m<sup>2</sup>)

付帯設備	数量	規格
机	51台	1,800×600×700
椅子	193脚	スタッキングチェア(肘付き)
演台	1台	900×1,025
司会者台	1台	655×1,025
スクリーン	1台	W3,000×H2,200（150インチ・手動式）
スクリーン	1台	W3,200×H1,500（前方壁面に固定式）
ホワイトボード	1台	W3,300×H1,015（前方壁面に固定式）
同時通訳室	3カ国語の通訳設備があります(有料備品)。ご利用にはオペレーターが必要。	